

## LES JARDINS DE GIVERNY

### Les jardins musées



On ne présente plus Claude Monet (1840-1926), sa réputation a depuis longtemps dépassé les frontières comme lui-même de son vivant qui a voyagé jusqu'au Japon. Le petit pont japonais de son jardin de Giverny, en Normandie, témoigne de l'influence japonaise dans ses oeuvres.

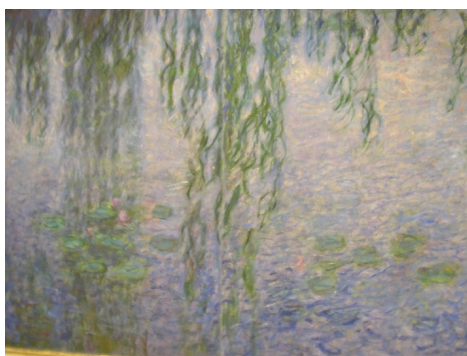
Et puis voilà un homme pas normal qui a passé une grande partie de sa vie dans son jardin, devant son bassin aux nénuphars, à peindre la nature sous toutes les saisons. Comme Einstein a trouvé Euréka, il a aussi trouvé son filon, mais ni l'un ni l'autre n'ont vraiment profité de leurs innovations. D'où la notion d'avant-gardiste, les avant-gardistes étant souvent les incompris de leurs temps.

Monet a brisé les codes de la peinture. Jusque-là figée, sombre, il l'a pulvérisée en petites touches pour capter la lumière naturelle, pour la démultiplier et la rendre vivante lorsqu'elle joue sur l'eau, son thème favori. Il a inventé le mouvement en peinture. Fleurs, feuilles, tout dans ses tableaux est en mouvement. Ses traits de pinceaux aussi sont mouvements : horizontaux, verticaux, obliques, ils vont dans tous les sens, dans le sens du vent. C'est le peintre de la couleur. Ce qui est vrai. Il est précurseur de « l'instantanéité » avec ses « séries » : les meules, les peupliers, les cathédrales et les nymphéas. Un seul paysage à différents moments de la journée ou de l'année.

C'est enfin le précurseur de l'art abstrait.

Il a travaillé l'abstraction pour l'amener à la réalité. A contrario, on peut aussi dire qu'il a donné à un paysage réel une touche d'abstraction. Lorsqu'on s'approche de ses œuvres, on ne voit que des traits de pinceaux, en s'éloignant, on découvre le paysage.

Claude Monet commence l'aménagement de son jardin en 1895. Jusqu'en 1897, il ne réalise que trois tableaux du bassin. Ensuite, du fait sans doute de la beauté de l'étang reflétant la végétation, le ciel et les nuages, l'eau envahit la totalité des tableaux de Monet et l'inspiration de Monet n'aura pas de limites. Monet est un artiste révolutionnaire.



Les amoureux de Monet peuvent poursuivre la découverte de ce grand artiste en visitant sa propriété de Giverny, là où le temps s'est arrêté. Vous y trouverez ses tableaux grandeur nature ! Rien n'a changé comme par magie : le bassin des nymphéas, le petit pont japonais, le jardin aux mille senteurs, la maison et l'atelier...

*Pratique : Giverny se trouve à une demi-heure de Mantes-la-Jolie, en bordure des Yvelines. Vous pouvez prendre le train au départ de la gare Saint-Lazare, direction Mantes-la-Jolie, puis prendre la correspondance pour Vernon-Giverny. Vous pouvez aussi prendre le train au départ de la gare Montparnasse, direction Mantes-la-Jolie..*

### Le mouvement Impressionniste

L'impressionnisme est né durant le second Empire, autour de 1860. L'industrie française connaît alors une mutation décisive. Le chemin de fer, la banque, le développement des villes transforment le cadre de vie et les loisirs de la bourgeoisie. Les ateliers de peintres fleurissent pour accompagner ces mutations, pour témoigner des premières vacances à la campagne, au bord de la mer. Connaissant la vie en banlieue et en plein air, les impressionnistes ont cultivé l'art du jardin. Car c'est à cette époque que le jardin se démocratise, les almanachs et les guides du bon jardinier font leur apparition. Qu'ils soient potagers, verger ou d'agrément, le jardin est un besoin économique et hygiénique, et l'horticulture, une science.

« Tout marche, tout grandit, tout s'augmente autour de nous. La science fait des prodiges, l'industrie accomplit des miracles et nous, nous restons impassibles, insensibles, méprisables, grattant les ondes fausses de nos lyres, fermant les yeux pour ne pas voir la vie, ou nous obstinant à regarder vers un passé que rien ne doit nous faire regretter. C'est absurde ! » dit Maxime Ducamp en 1858. Le groupe des impressionnistes se dote d'un statut le 15 avril 1874, dans l'ancien atelier du photographe Nadar. Monet, Manet, Cézanne, Renoir, Pissarro, Sisley, Morisot... sont les premiers présents, d'autres les rejoindront comme Van Gogh, Gauguin. Ces peintres de la rupture s'associent pour organiser les premières expositions privées.

Entre 1874 et 1886, il y aura ainsi huit expositions impressionnistes.

#### AMIKAL

Maison des associations  
2 bis place de Touraine  
78000 VERSAILLES